

製図試験基礎トライアル 記述編2(環境負荷低減)

1. 以下の表における建築的措置は、環境負荷低減に対しどのような効果があるか、60文字以内で述べよ。

[illegible]

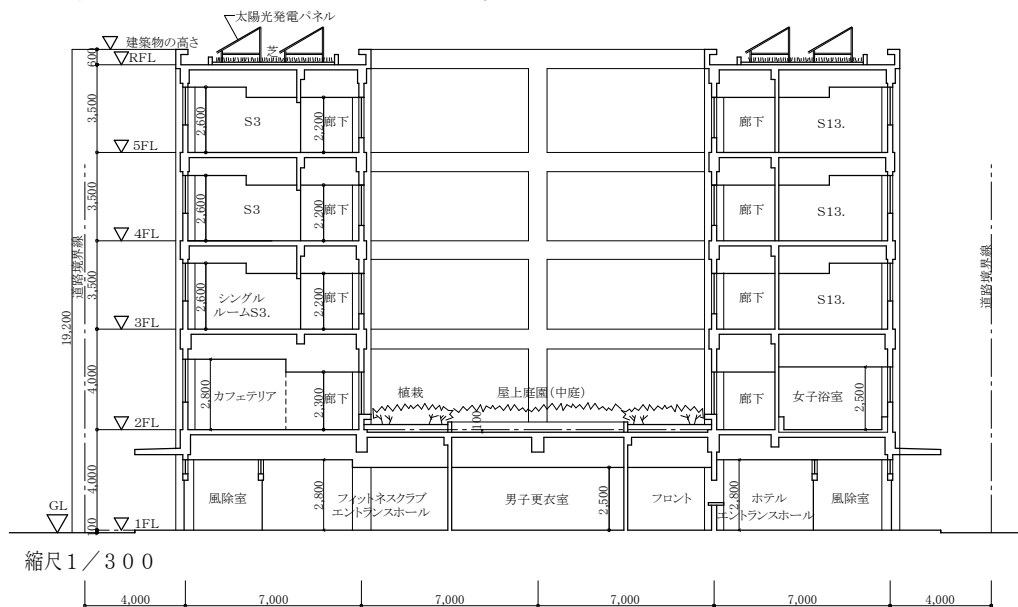
2. 空調負荷を低減し、燃料・電力の消費を抑制する上で、建物の断熱性能を向上させる方法として、高断熱素材を隙間なく施工する以外に考えられる建築の手法を3つ挙げよ。

①	
②	
③	

3. 建築物の建設過程において、環境負荷低減ができる項目を2つ挙げ、それぞれ50文字以内で説明せよ。

[illegible]

4. 下記の図は、あるビジネスホテルとフィットネスクラブからなる複合施設の断面図である。この図から知り得る情報をもとに、建築物の環境負荷低減について、特に配慮したことを100字以内で記述せよ。

[illegible]