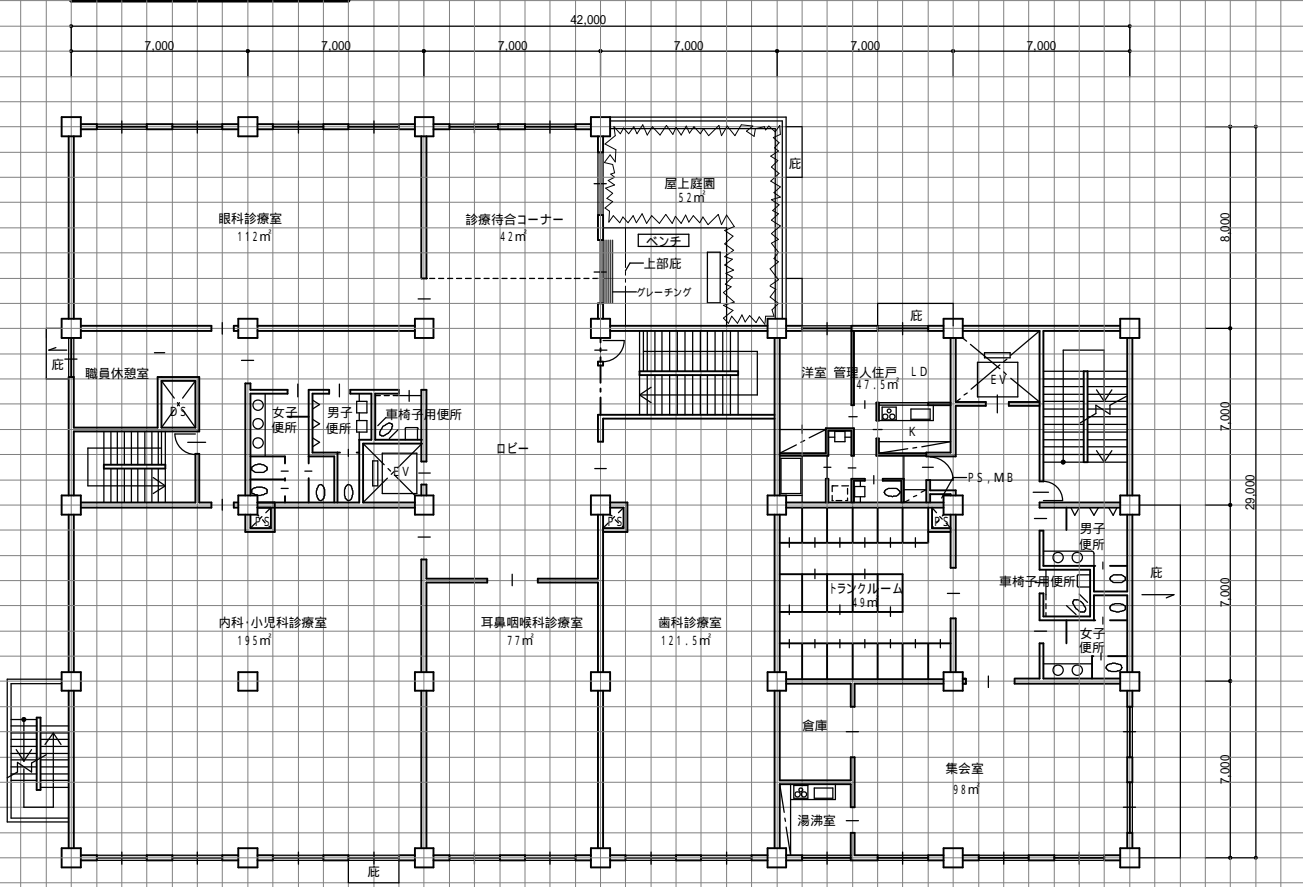
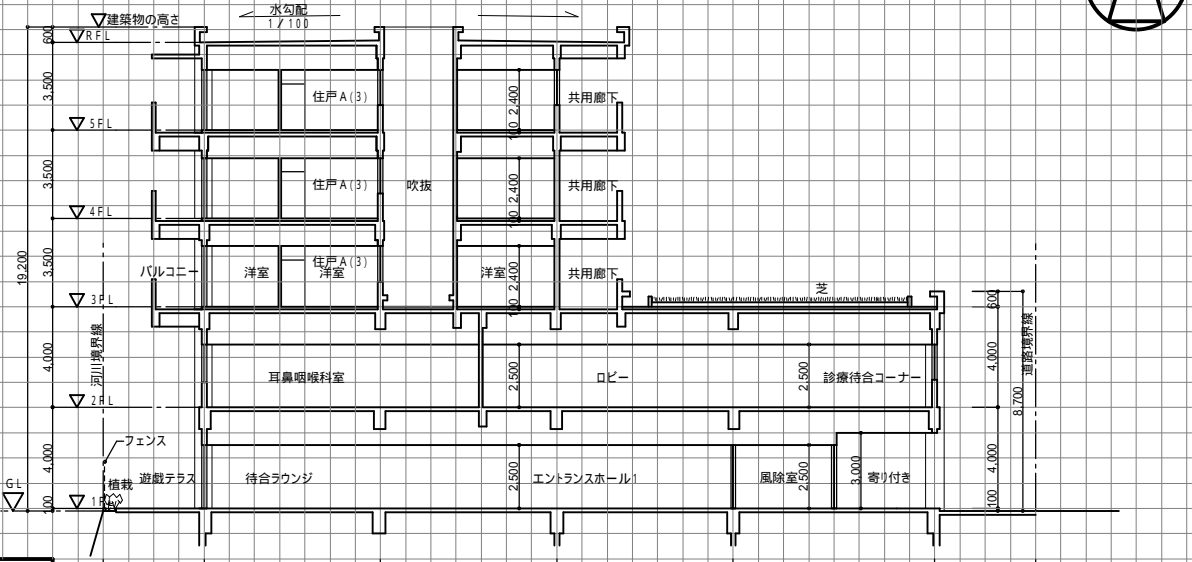


2階平面図 S.1/200



基準階平面図 S.1/200

1階平面図兼配置図 S.1/200



A - A'断面図 S.1/200

面積表	1階面積	算定式 住宅部階段 寄り付き	$21.0 \times 42.0 + 8.0 \times 28.0 - 3.5 \times 7.0 - 4.0 \times 7.0$	1053.5 m ²	合計	3597.0 m ²
	2階面積	算定式 住宅部階段 共用廊下 P.S.	$21.0 \times 42.0 + 8.0 \times 21.0 - 7.0 \times 3.5 - 11.0 \times 3.5 + 1.0 \times 1.0$	988.0 m ²		
	3~5階面積	算定式 基準階 住戸A 住戸B 住戸EV	$14.0 \times 7.0 - 1.0 \times 1.5 - 3.0 \times 3.0 \times 4 + (11.5 \times 7.0 - 1.0 \times 1.5) \times 2 + 3.0 \times 3.5 \times 3$	1555.5 m ²		

「市街地に建つ診療所等のある集合住宅」(地下1階、地上5階建) 練習課題2 解答例 1級とるぞ!.NET

*本図は1/300に縮小されています。